

TEST č. 6 Označ všechny správné odpovědi na zadané otázky

1. Při vjíždění ze stezky pro cyklisty na jinou pozemní komunikaci

- A) má cyklista přednost v jízdě před vozidly jedoucími po pozemní komunikaci
 - B) musí dát cyklista přednost v jízdě vozidlům jedoucím po pozemní komunikaci
 - C) musí dát cyklista přednost v jízdě jezdcům na zvířatech jedoucím po pozemní komunikaci
-

2. „Vozidlo“

- A) je nemotorové vozidlo
 - B) je motorové vozidlo
 - C) je tramvaj
-

3. Řidič nesmí

- A) řídit vozidlo, jestliže je jeho schopnost řídit vozidlo snížena v důsledku jeho zdravotního stavu
 - B) řídit vozidlo nejméně hodinu po jídle
 - C) řídit vozidlo, když má žízeň
-

4. Jízdním kolem se pro silniční provoz rozumí také

- A) koloběžka
 - B) kolečkové brusle
 - C) Segway
-

5. Znamení o změně směru jízdy musí řidič dávat

- A) při odbočování
 - B) při otáčení
 - C) jen pokud to vyžaduje situace v provozu
-

6. K zásadám bezpečné jízdy patří

- A) nepozornost
 - B) předvídavost
 - C) agresivita
-

7. Pneumatiky a ráfky

- A) nesmí vykazovat zjevné deformace
- B) nesmí vykazovat praskliny
- C) nesmí vykazovat trhliny



8. Tento pokyn policisty znamená

- A) „Volno“ pro řidiče přijíždějící k jeho pravému boku
- B) „Pozor!“ pro všechny řidiče
- C) „Volno“ pro řidiče přijíždějící k jeho levému boku

9. Cyklista musí užít stezku pro chodce a cyklisty

- A) ne
- B) ano
- C) nevím



10. Dopravní značka označuje

- A) přikázaný směr jízdy rovně
- B) jednosměrný provoz
- C) směrovou šipku



11. Dopravní značka zakazuje

- A) pouze vjezd motorovým vozidlům
- B) pouze vjezd nemotorovým vozidlům
- C) vjezd všem vozidlům v obou směrech



12. Dopravní značka označuje

- A) křižovatku, kde není přednost v jízdě upravena dopravními značkami
- B) křižovatku hlavní a vedlejší pozemní komunikace
- C) křižovatku, kde se uplatní přednost vozidel přijíždějících zprava



13. Která dopravní značka označuje vyhrazený jízdní pruh?



A



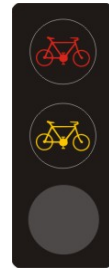
B



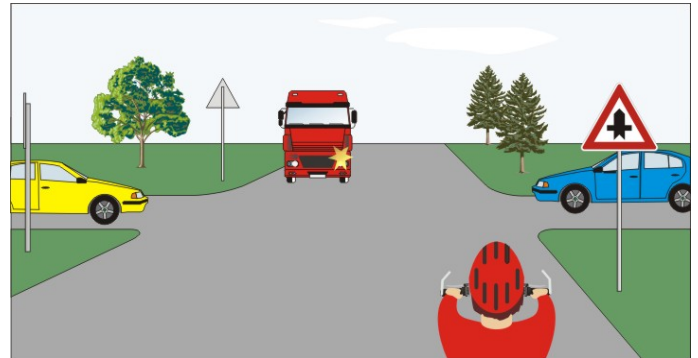
C

14. Rozsvícený světelný signál znamená

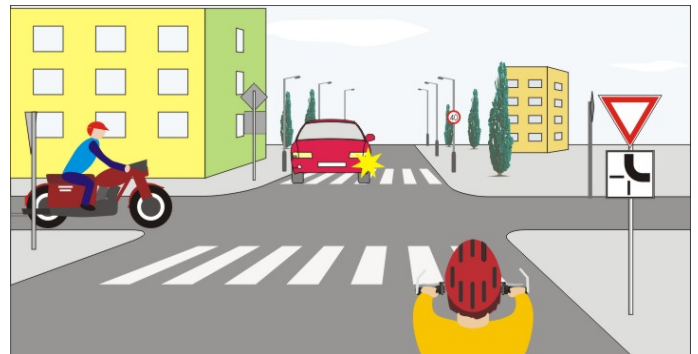
- A) že cyklista musí zastavit vozidlo
- B) že se cyklista připraví k jízdě
- C) že cyklista může pokračovat jen v přímém směru

**15. Cyklista:**

- A) přijíždí po vedlejší pozemní komunikaci
- B) přijíždí po hlavní pozemní komunikaci
- C) má přednost před červeným vozidlem a projede jako první

**16. Motocyklista projede křižovatkou:**

- A) jako druhý
- B) jako první současně s červeným vozidlem
- C) jako poslední

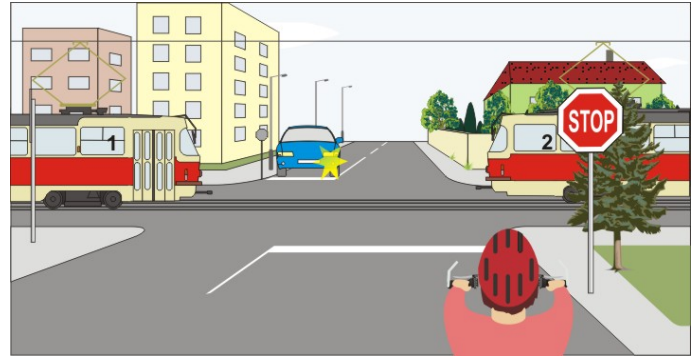
**17. Cyklista projede křižovatkou jako:**

- A) poslední
- B) druhý
- C) první současně s modrým vozidlem

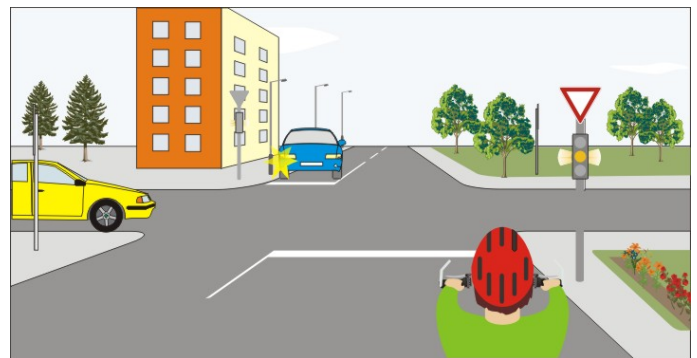


18. Vozidla projedou křižovatkou v tomto pořadí:

- A) 1. tramvaje současně s modrým vozidlem, 2. cyklista
- B) 1. tramvaje, 2. cyklista, 3. modré vozidlo
- C) 1. modré vozidlo, 2. cyklista, 3. tramvaje

**19. Žluté světlo signálu svítí přerušovaně:**

- A) křižovatka není řízená
- B) cyklista musí dát přednost žlutému vozidlu
- C) cyklista má přednost v jízdě před žlutým vozidlem

**20. Cyklista:**

- A) dá přednost v jízdě modrému vozidlu
- B) musí dát znamení upažením
- C) má přednost v jízdě před modrým vozidlem

