

TEST č. 2 Označ všechny správné odpovědi na zadané otázky

1. Při předjíždění

- A) musí cyklista dávat znamení o změně směru jízdy
 - B) nemusí cyklista dávat žádné znamení
 - C) musí cyklista dávat znamení o změně směru jízdy jen mimo obec
-

2. „Nemotorové vozidlo“

- A) je ruční vozík
 - B) je jízdní kolo
 - C) je potahové vozidlo
-

3. Při odbočování vlevo musí dát řidič přednost v jízdě

- A) protijedoucím jezdcům na zvířeti
 - B) tramvajím jedoucím v obou směrech
 - C) protijedoucím motorovým i nemotorovým vozidlům
-

4. V cyklistické zóně

- A) nemusí cyklisté umožnit jízdu motorovým vozidlům
 - B) musí cyklisté umožnit motorovým vozidlům jízdu
 - C) musí cyklisté umožnit jízdu jen ostatním cyklistům
-

5. V obytné a pěší zóně

- A) řidič nemusí brát ohled na chodce
 - B) smí jet řidič rychlostí nejvýše 20 km.h⁻¹
 - C) řidič nesmí ohrozit chodce
-

6. Před vjetím do nepřehledných míst

- A) zvýšíme rychlost jízdy
 - B) snížíme rychlost jízdy jen za deště
 - C) vždy snížíme rychlost jízdy
-

7. Volné konce trubky řídítek

- A) musí být spolehlivě zaslepeny, např. zátkami,
- B) nesmí být zaslepeny
- C) musí být spolehlivě zaslepeny, např. rukojetmi

8. Tento pokyn policisty znamená

- A) „Zpomalit jízdu!“
- B) „Volno“
- C) „Zrychlit jízdu!“

**9. Vyznačený jízdní pruh pro cyklisty musí cyklista užít**

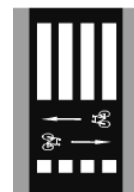
- A) ano
- B) ne
- C) nevím

**10. Dopravní značka znamená**

- A) příkaz k odbočení vlevo
- B) zákaz odbočení vlevo
- C) zákaz odbočení vpravo

**11. Dopravní značka označuje**

- A) cyklistickou zónu
- B) přejezd pro cyklisty přimknutý k přechodu pro chodce
- C) prostor pro cyklisty před křižovatkou

**12. Dodatková tabulka**

- A) označuje místo, kde často prší
- B) omezuje platnost značky, pod kterou je umístěna
- C) omezuje platnost značky na podmínky mokré vozovky

**13. Která dopravní značka vyjadřuje zákaz předjíždění?**

A



B



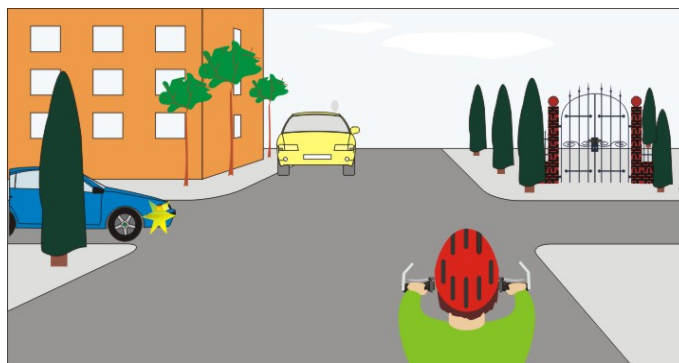
C

14. Takto rozsvícený světelný signál nad jízdním pruhem znamená

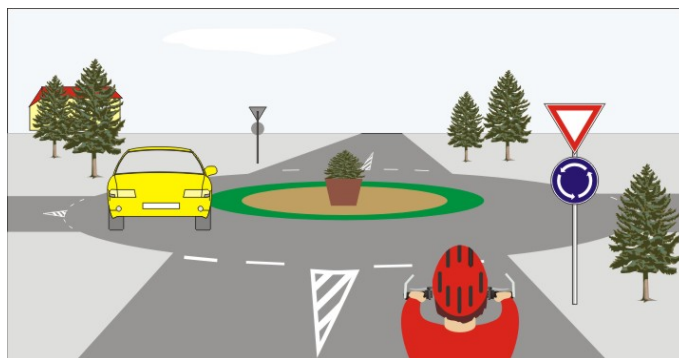
- A) zákaz otáčení
- B) zákaz vjíždět do tohoto jízdního pruhu
- C) zákaz zastavení v tomto jízdním pruhu

**15. Na této křižovatce:**

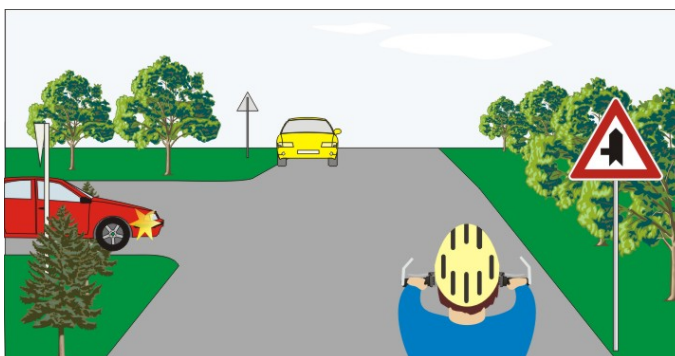
- A) cyklista projede křižovatkou jako první současně s modrým vozidlem
- B) žluté vozidlo dává přednost modrému vozidlu
- C) cyklista dává přednost žlutému vozidlu

**16. Cyklista:**

- A) může vjet na kruhový objezd
- B) musí dát znamení upažením
- C) musí dát přednost v jízdě žlutému vozidlu

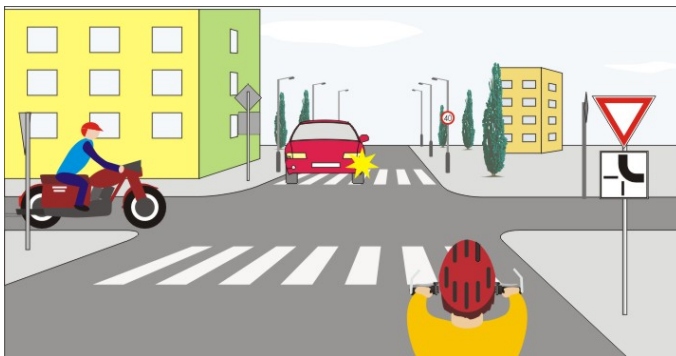
**17. Cyklista:**

- A) dává přednost červenému vozidlu
- B) má přednost před červeným vozidlem
- C) a žluté vozidlo projedou současně jako první

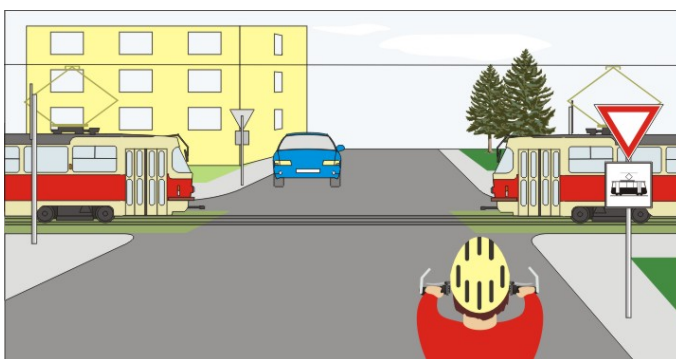


18. Cyklista projede křižovatkou:

- A) jako první současně s červeným vozidlem
- B) jako druhý
- C) jako poslední

**19. Vozidla projedou v tomto pořadí:**

- A) 1. tramvaje, 2. cyklista současně s modrým vozidlem
- B) 1. modré vozidlo současně s cyklistou, 2. tramvaje
- C) 1. cyklista, 2. tramvaje, 3. modré vozidlo

**20. Jako první projede křižovatkou:**

- A) žluté vozidlo
- B) cyklista
- C) vozidlo hasičů

